

Corab
Centr' Atlantique



100 % **Bio**

Diversité des cultures

Des **hommes** producteurs associés

Ethique

&

Performance



Corab
Centr' Atlantique

Une histoire récente, mais une évolution rapide dans un marché en pleine évolution

1998 création, silo à Marans

2000 – 2002 collecte sur toute la région, 2^{ème} silo à Poitiers

2004 Orientation vers l'alimentation humaine

2006-2008 Directeur arrive, Chaîne de triage aménagée, contrats de filière

2009 – 2011 Réalisation de silo Bio Ouest, embauche agronome

2011-2013 Renforcement équipe, organisation, commerce équitable





Corab
Centr' Atlantique



POITIERS: Une chaîne de triage complète pour une valorisation du grain

Une qualité et une éthique qui donnent une valorisation aux produits



Produits sous logo ensemble
avec Biocoop et les transformateurs



Corab
Centr'Atlantique

Silo dans le cadre du Pôle Bio



Volumes – Marchés

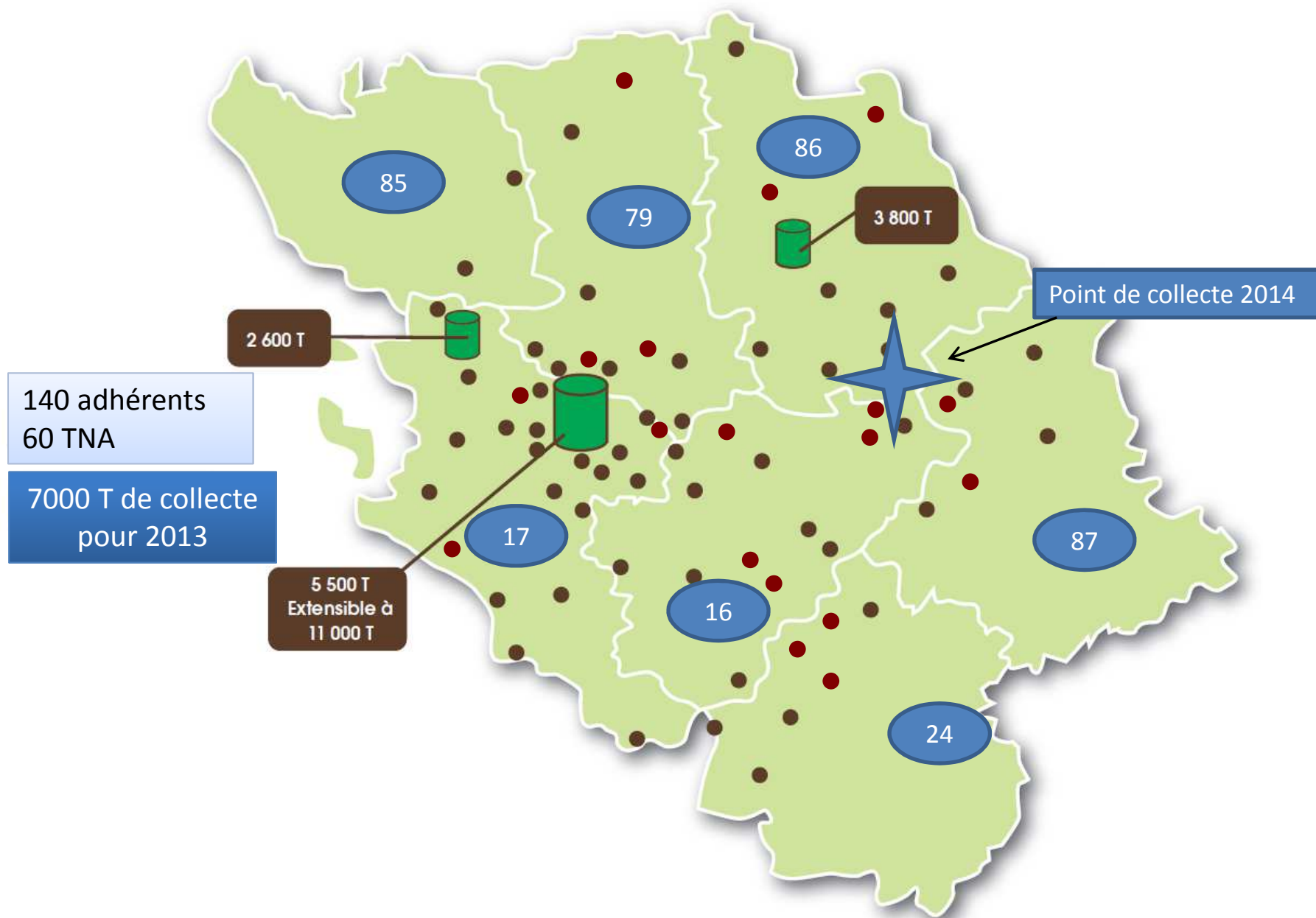
Cultures	Production conventionnelle	Production Bio (et C2)	Volumes CORAB	Part de la CORAB dans la production bio française
Blé tendre	34 000 000	100 000	1000	1%
Maïs	15 000 000	50 000	800	1,6%
Tournesol	1 500 000	12 000	800	6,6%
Avoine	400 000	5000	1000	20%
Lentille	25 000	3500	350	10%



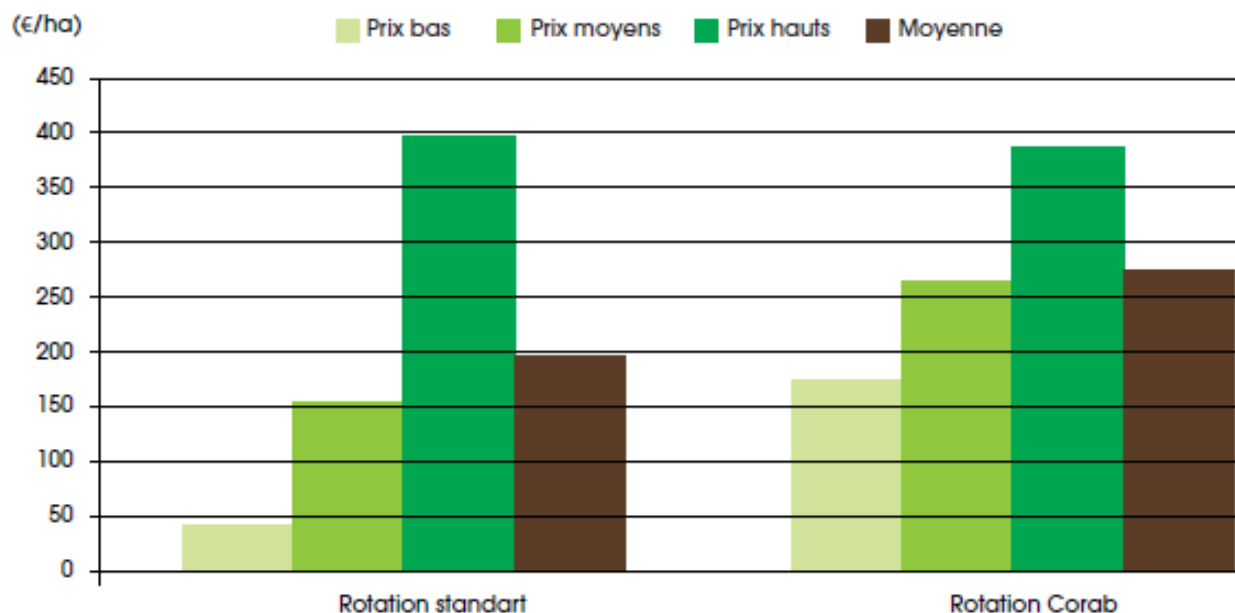
Productions contractuelles avant les semis avec prix minimum garanti....



Zones de production



Marges nettes sur la rotation



D'après les tableaux Rot AB (ITAB Arvalis): comparaison de rotations du Poitou-Charentes
Prix et rendements sur 10 ans

**Spécialisés
en
alimentation
humaine**

Rotation standart

Luzerne 3 ans
Blé
Maïs
Féverole
Triticale
Tournesol
Orge Hiver

Rotation Corab

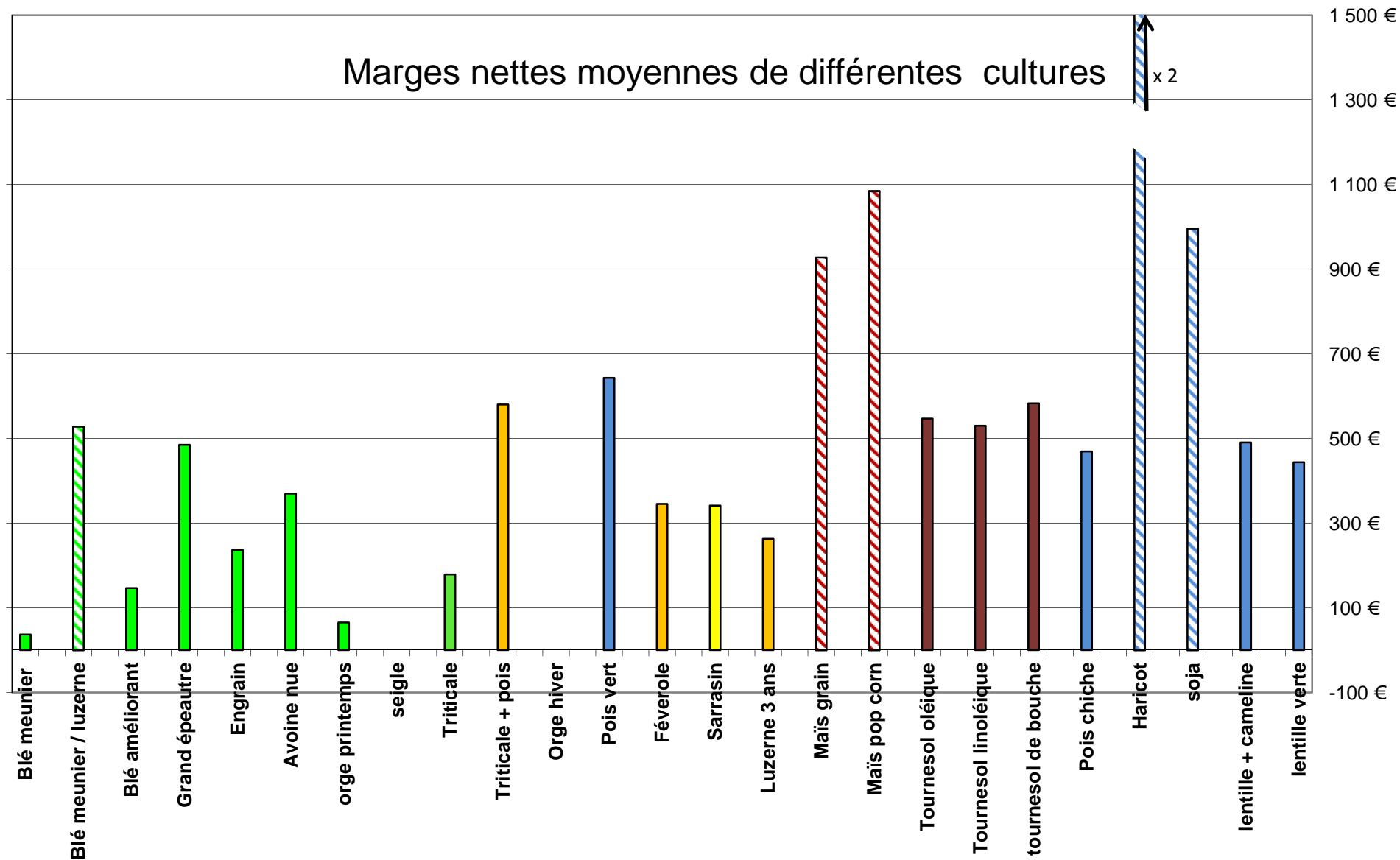
Luzerne 3 ans
Blé
Pois casserie
Avoine nue
Tournesol bouche
Lentille + cameline
Orge printemps + luzerne

*«Des productions à débouchés directs en alimentation humaine,
c'est des prix rémunérateurs et des résultats plus réguliers»*



Corab
Centr'Atlantique

Marges nettes moyennes de différentes cultures



Petites généralités techniques sur la production Bio en grandes cultures

Les problématiques en grandes cultures

- La gestion des adventices
- La fertilité des sols (azote, vie)
- Le travail du sol
- La disponibilité en eau
- La structure du sol
- Isolement de l'agriculteur Bio

Les outils techniques

- Rotation
- Assolement
- Variétés
- Travail du sol
- Semis
- Échanges entre agriculteurs
- Semences, engrais, engrais verts, irrigation
- Mécanisation
- ...



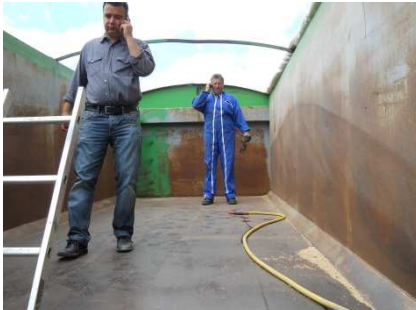
Et toujours de nouveaux projets :

Nouvelles cultures



Finalisation point de collecte Millac (86-16-87)

Optimisation collecte Dordogne



Nouvelles filières, nouveaux partenariats

Réflexion Luzerne



Groupe agronomie, agro-écologie, TCS, Engrais vert

